

MADE BY MONDOLFO FERRO

MT 4000up C

DIAGNOSTIC



DIAGNOSTIC WHEEL BALANCER



automotive service equipment

MT 4000up C

DIAGNOSTIC



1. INTERFAZ TÁCTIL - INTERFACE TOUCHSCREEN

La interfaz gráfica y la **tecnología táctil** en el monitor de pantalla ancha de 22" simplifican y aceleran las operaciones y la selección de los programas de trabajo.

*A interface gráfica e a **tecnologia touchscreen** em monitor de 22" widescreen simplificam e aceleram as operações e a seleção dos programas de trabalho.*



2. FULLY AUTOMATIC

No se requiere ninguna operación manual al operador.

Tiempos de lanzamiento y diagnóstico reducidos que la posicionan entre las más rápidas del mercado.

***Nenhuma operação manual** é exigida ao operador.*

Tempos de lançamento e diagnóstico reduzidos para colocá-la no mercado absolutamente entre as mais rápidas.



**DIAGNOSIS RUEDA
DIAGNÓSTICO DA RODA**

LASER RUNOUT



LASER POINT SYSTEM



**PESO OCULTO
AUTOMÁTICO**

**PESO OCULTO
AUTOMÁTICO**

**DIMENSIONES RUEDA
AUTOMÁTICO**

**DIMENSÕES DA RODA
AUTOMÁTICO**

3. MEDICIÓN DIMENSIONES CON SISTEMA CONTACTLESS - MEDIÇÃO DAS DIMENSÕES COM SISTEMA CONTACTLESS

Los sensores láser de alta precisión miden automáticamente todas las dimensiones de la rueda en muy pocos segundos durante el ciclo de medición.

Sensores laser de alta precisão medem automaticamente todas as dimensões da roda em poucos segundos durante o ciclo de medição.



4. HIDDEN WEIGHT 2.0

Nuevo programa **Hidden Weight 2.0** para dividir el peso adhesivo de equilibrado del lateral externo en dos pesos equivalentes colocados en posición oculta detrás de los rayos en total autonomía.

*Novo programa **Hidden Weight 2.0** para dividir o peso adesivo de balanceamento da lateral externa em dois pesos equivalentes colocados em posição oculta atrás dos raios em total autonomia.*



5. POSICIONAMIENTO AUTOMÁTICO - POSICIONAMENTO AUTOMÁTICO

Al final del lanzamiento la rueda se frena y se coloca en posición de equilibrado (RPA).

No final do lançamento a roda é travada e colocada em posição de balanceamento (RPA).



6. ILUMINADOR LED - ILUMINADOR LED

El iluminador LED integrado ilumina el área de trabajo para facilitar las operaciones de limpieza de la llanta y la aplicación de los contrapesos.

O iluminador led integrado ilumina a área de trabalho para facilitar as operações de limpeza da jante e a aplicação dos contrapesos.



MT 4000up C

DIAGNOSTIC



7. APLICACIÓN CONTRAPESOS - APLICAÇÃO DOS CONTRAPESOS

El **láser interno puntiforme** (LASER POINT) indica, con la máxima precisión, la posición de aplicación de los contrapesos adhesivos.

O laser interno pontual (LASER POINT SYSTEM) indica, com a máxima precisão, a posição de aplicação dos contrapesos adesivos.



7



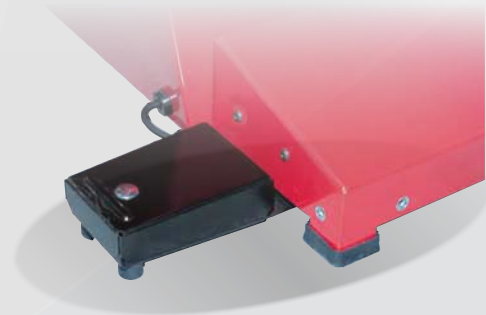
8



8. BLOQUEO RUEDA AUTOMÁTICO - BLOQUEIO AUTOMÁTICO DA RODA

Nuevo sistema **automático electromecánico de bloqueo rueda** que reduce los tiempos de trabajo y aumenta la precisión de centrado.

Novo sistema automático eletromecânico de bloqueio da roda que reduz o tempo de trabalho e aumenta a precisão de centralização.



9 LASER RUNOUT

Medición de alta precisión de las **excentricidades radiales y laterales** de la rueda (1ª armónica y pico-pico) y cálculo del mejor acoplamiento entre las partes solucionando los típicos problemas de vibración en carretera.

Medição de alta precisão das excentricidades radiais e laterais da roda (1ª harmônica e pico-a-pico) e cálculo do melhor acoplamento entre as partes resolvendo os problemas típicos de vibrações na estrada.



10. EASY WEIGHT

De serie la suite de programas **Easy Weight** que comprende, entre otros, el software **Minimum Weight** que permite una importante reducción de los pesos, analizando también los diferentes valores de umbral según el tipo de vehículo: rápido o lento (**único en el mercado**).

*De série a suite de programas **Easy Weight** incluindo, entre outros, **Minimum Weight** software que permite uma significativa redução dos pesos, analisando também os diversos valores limite, com base na tipologia do veículo: rápido ou lento (**único no mercado**).*



Vehículo lento
Veículo lento



Vehículo rápido
Veículo rápido



11. PROTECCIÓN RUEDA AHORRA ESPACIO - PROTEÇÃO DA RODA COM ECONOMIA DE ESPAÇO

Estudiado para permitir el **posicionamiento de la equilibradora** en la pared y, al mismo tiempo trabajar **con ruedas de hasta un diámetro máximo de 44"** (1.118 mm).

*Concebida para permitir o **posicionamento de parede** da máquina de balanceamento mas ao mesmo tempo para **acomodar as rodas até um diâmetro máximo de 44"** (1.118 mm).*

12. FRENTE INCLINADO - PARTE FRONTAL INCLINADA

Para mejorar la ergonomía y facilitar el acceso del operador al área interna de la llanta.

Para melhorar a ergonomia e facilitar o acesso do operador à área interna da jante.



MT 4000up C

DIAGNOSTIC

13. PANEL TRASERO ANTISALPICADURAS

PAINEL TRASEIRO DE PROTEÇÃO CONTRA RESPINGOS

Con alojamientos para accesorios adicionales.

Com alojamentos para acessórios suplementares.

14. PUERTOS USB - PORTAS USB

Para la conexión a los periféricos y la actualización software simplificada.

Para a conexão aos periféricos e a atualização simplificada do software.



13



14

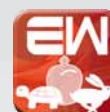
Dotación Equipamento

Bloqueo Automático / Bloqueio Automático

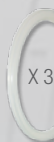
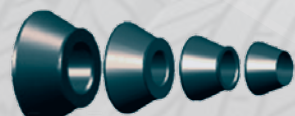


22"

PANTALLA TÁCTIL
TOUCH SCREEN



4 conos $\varnothing 42 \div 118,5$ mm
4 conos $\varnothing 42 \div 118,5$ mm





A. WL Ø -> 8-21100230 / WL R -> 8-21100248

Elevadores rueda "efecto sin peso" WL-Ø (automático) y WL-R (manual) que anulan el esfuerzo del operador, acelerando las operaciones cotidianas y garantizando un centrado perfecto

Elevadores de roda "efeito sem peso" WL-Ø (automático) e WL-R (manual) que anulam o esforço do operador, aceleram as operações diárias e garantem uma centralização perfeita

B-C. A4 colour inkjet USB A4 printer set -> 8-21120005

con soporte / com suporte -> 8-21200002/90

D. HPC -> 8-21100244

Set de 8 casquillos bifronte de baja conicidad y alta precisión

Conjunto de 8 buchas bifrontais de baixa conicidade e alta precisão

E. Columna de soporte / Coluna de suporte RAL 3002 -> 8-21100253/16*

para 8 casquillos bifronte HPC / para 8 buchas bifrontais HPC

F. Kit dispensador / Kit de dispensador -> 8-21100251 para contrapesos adhesivos / para contrapesos adesivos.

G. Bobina contrapesos adhesivos / Bobina para contrapesos adesivos -> 8-21100252

Rollo de hierro (5 g x 1200 uds.) / Rolo de ferro (5 g x 1200 peças)



Datos técnicos Datos técnicos

Velocidad de equilibrado	<i>Velocidade de balanceamento</i>	75 / 85 / 98 rpm
Resolución	<i>Resolução</i>	1 g (0,0353 oz)
Tiempo promedio de medida	<i>Tempo médio de medição</i>	5,5 s
Diámetro eje	<i>Diâmetro do eixo</i>	40 mm (1,57")
Ancho llanta programable	<i>Largura da jante configurável</i>	1,6" ÷ 23,6"
Diámetro llanta programable	<i>Diâmetro da jante configurável</i>	1" ÷ 35"
Diámetro llanta medible con el palpador	<i>Diâmetro da jante mensurável com o apalpador</i>	10" ÷ 32"
Anchura máxima rueda	<i>Largura máxima da roda</i>	600 mm (23.6")
Diámetro máximo rueda	<i>Diâmetro máximo da roda</i>	1118 mm (44")
Distancia brida de apoyo rueda/máquina	<i>Distância da flange de apoio da roda/máquina</i>	275 mm (10.82")
Peso máximo rueda	<i>Peso máximo da roda</i>	75 kg
Tensión de alimentación	<i>Tensão de alimentação</i>	115 - 230 V 1 ph 50/60 Hz

by Marketing - Cód. DPMF000422A - ES - PT - 07/2020.

La empresa se reserva el derecho de modificar las características de los productos en cualquier momento. A empresa reserva-se o direito de alterar as características dos produtos em qualquer momento.

Dimensiones Dimensões

